

Soluções Sustentáveis para a Construção



izavaladao5@gmail.com

Sustentabilidade na Construção

definição

Construção que diminui os impactos ao meio ambiente, na produção e na pós-construção, reduzindo os resíduos gerados e utilizando com eficiência os materiais e bens naturais, como água, madeira e energia.



Sustentabilidade na Construção com alvenaria cerâmica



A cerâmica é um material natural. Não tem aditivo químico, usa apenas solo, ar e fogo.

Por isso é 100% reciclável.

SOLO: material que tem em grande quantidade e por isso usado a mais tempo como material de construção.

Sustentabilidade na Construção

extração limpa, controlada e livre de explosivos

A extração é feita em áreas licenciadas que depois são reposicionadas na natureza com reflorestamento de espécies nativas e inclusão de flora e fauna, diminuindo o passivo ambiental e possibilitando novas atividades.



Sustentabilidade na Construção

diminui o resíduo

Todo resíduo gerado ainda dentro da indústria é reaproveitado e recolocado dentro da massa: peças fora de conformidade, rebarbas e peças quebradas, incluindo as que foram queimadas.

Entulho: 50% de todo resíduo gerado no país e um dos principais componentes é o produto cerâmico. Isso acontece por vários fatores, o principal é a falta de conhecimento dos executores da obra.

Sustentabilidade na Construção

diminui o impacto dos entulhos

A modulação e a racionalização, quando alinhadas a normatização, garantem a boa qualidade dos produtos cerâmicos em qualquer parte do país.



Normas: auxiliam a confecção de um produto com melhor qualidade porque favorecem a sua regulação, garantindo as mesmas características de fabricação.

Sustentabilidade na Construção

racionalização



É o consumo inteligente das peças cerâmicas dentro da obra, evitando desperdício de material.

Não é uma exclusividade do produto cerâmico, que tem um setor industrial muito organizado, junto a ANICER. Essa organização que é o diferencial.

Sustentabilidade na Construção

modulação

É a questão dos tamanhos adequados das peças a serem utilizadas na obra. O uso do produto racionalizado modular, principalmente o de furo vertical, seja estrutural ou de vedação, facilita o cálculo da quantidade de material a ser comprado para a obra, evitando desperdícios.

Se o executor da obra sabe o número de peças que precisa comprar e se essas peças forem de qualidade, o número de perdas é reduzido, incidindo na diminuição do entulho gerado.



Sustentabilidade na Construção

sustentabilidade a prova

A queima das peças é feita cada vez mais de forma menos poluente, com queima de biomassa (cavacos de madeira e resíduos de outras indústrias), o que diminui seu impacto na natureza.

Alguns fabricantes já negociaram créditos de carbono e outros ainda produzem de forma artesanal, usando fornos sem preparação, o que gera grande poluição atmosférica.

Sustentabilidade na Construção tecnologia

Fornos modernos, automatizados e econômicos, favorecem a passagem do calor entre as câmeras, aumentando a uniformidade, qualidade e resistência das peças. Melhora o rendimento e diminui a energia para a produção da cerâmica. Suas chaminés têm filtros que seguram a "fuligem", deixando passar somente o vapor d'água expulso das peças, por isso a fumaça tem um car branca.

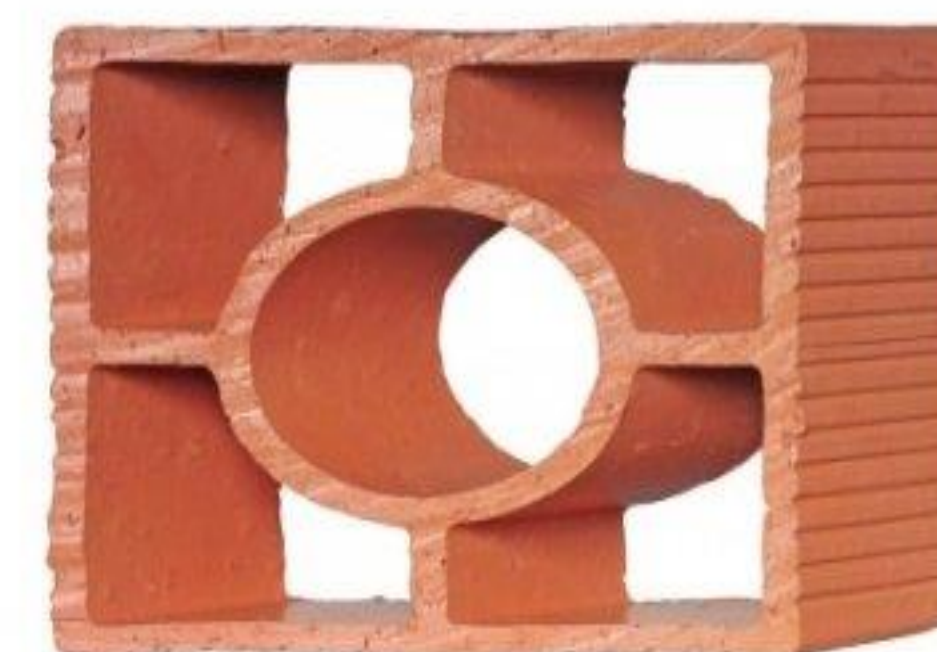


Sustentabilidade na Construção

conforto térmico

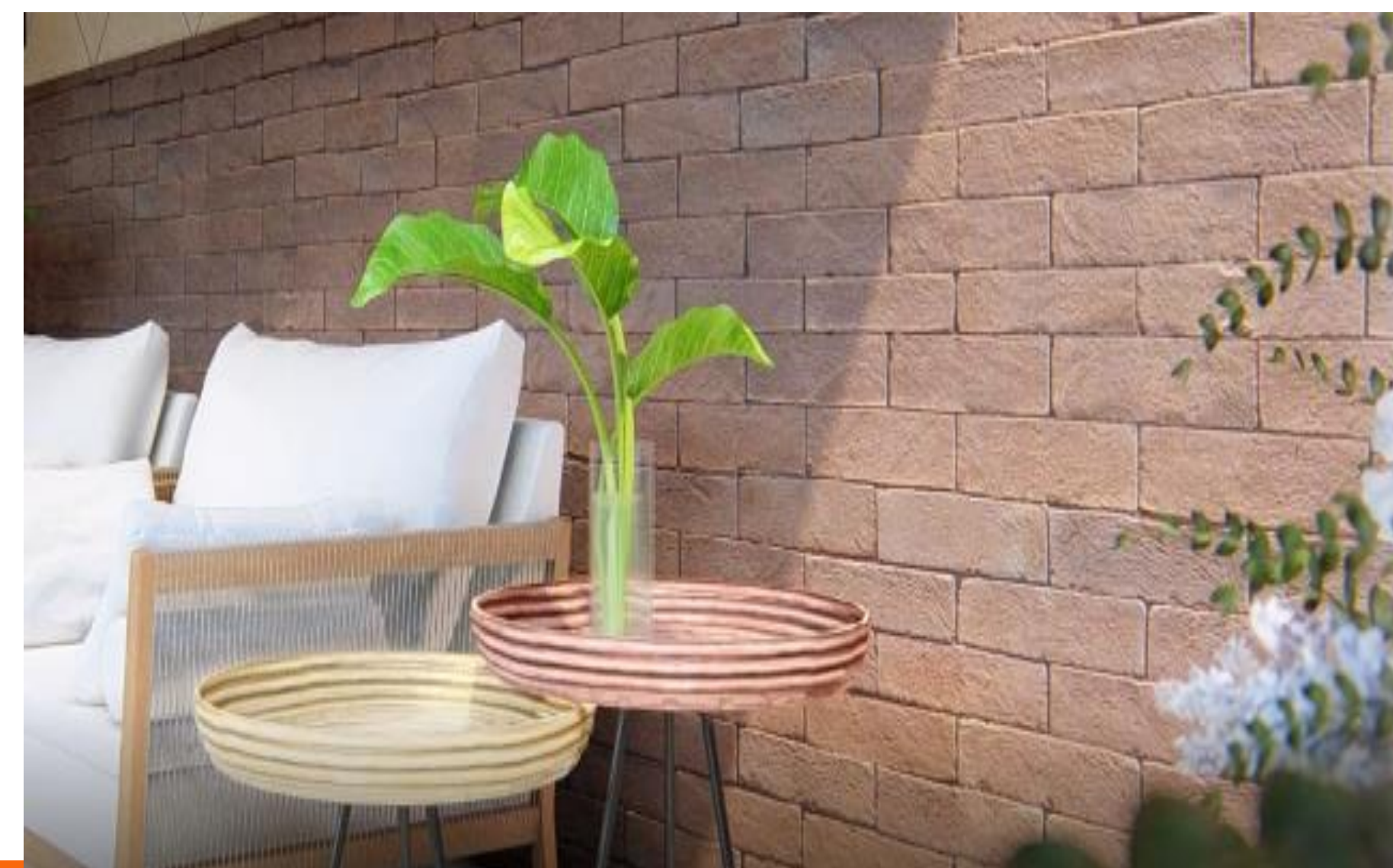
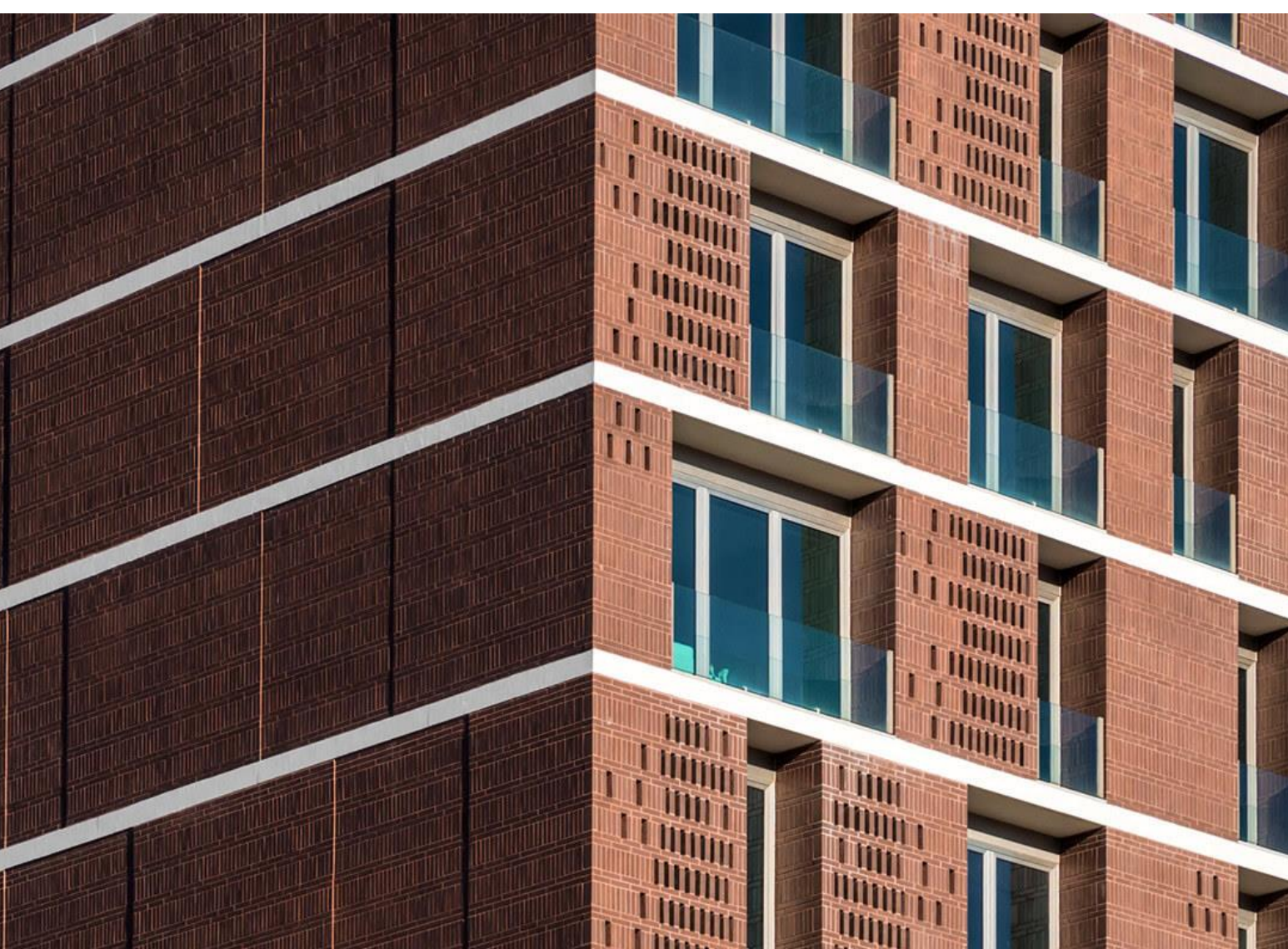


Usado na alvenaria, laje, telhas e cobogós, o produto cerâmico traz um conforto térmico muito significativo para a habitação, com a vantagem de não ser inflamável, como o EPS.



Sustentabilidade na Construção a tendência

A cerâmica tem substituído o uso do concreto, favorecendo a diminuição dos efeitos das ilhas de calor nas grandes cidades, além de linda tem alta durabilidade.

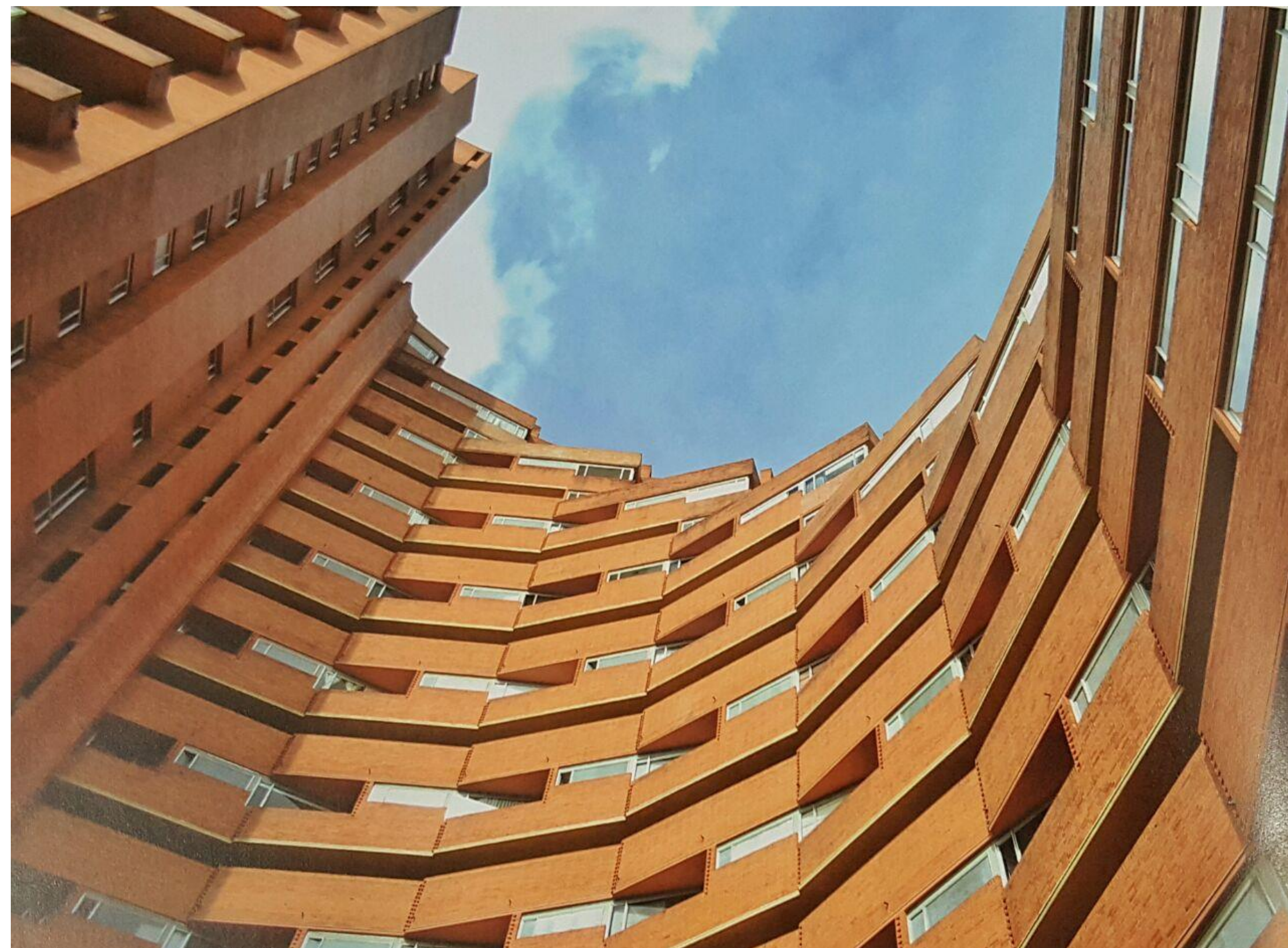


Sustentabilidade na Construção

Torres del Parque - Bogotá, Colômbia:
3 torres residenciais projetadas pelo
arquiteto Rogelio Salmona, no final da
década de 60.

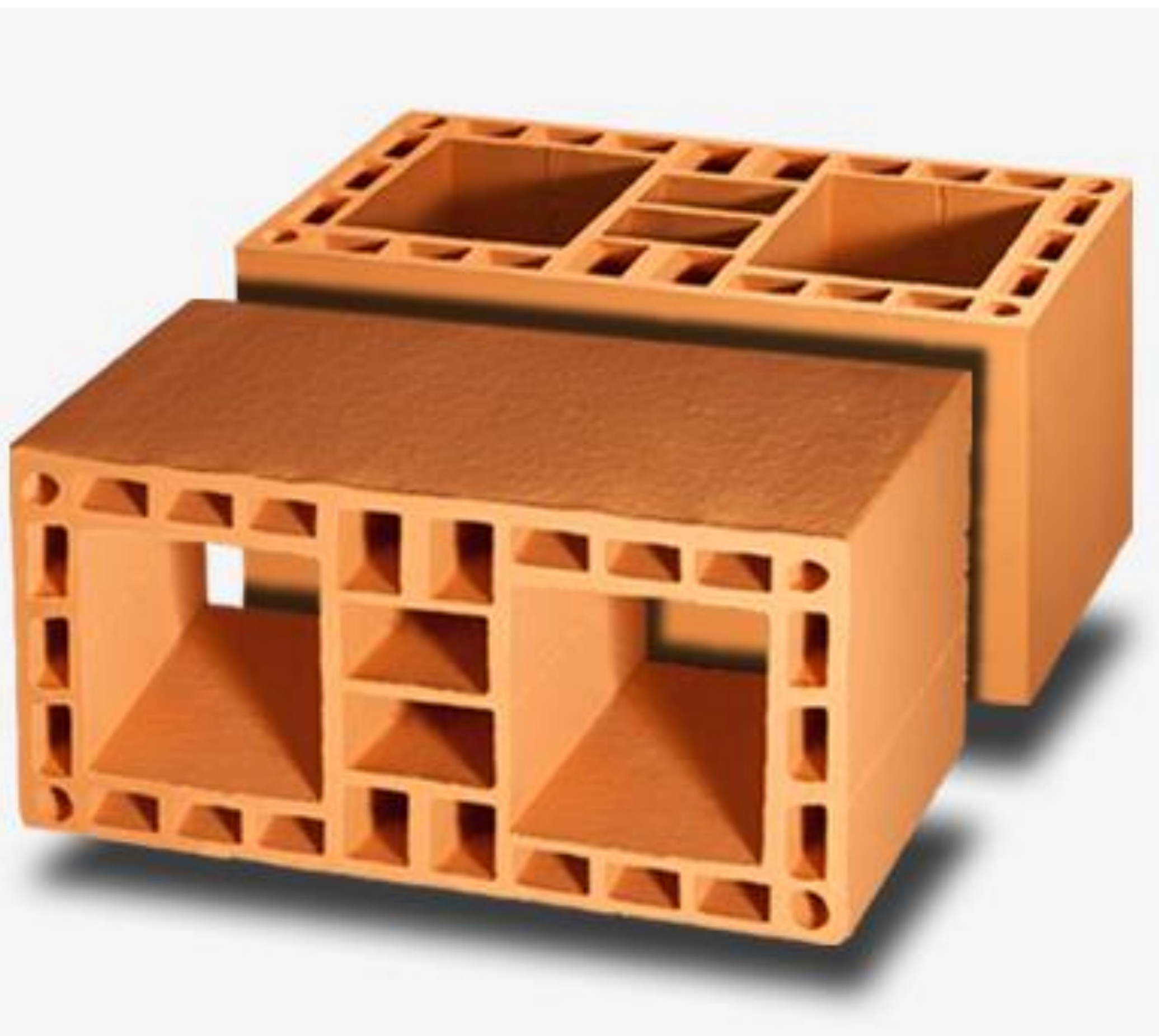
“O tijolo é feito com barro e emprega muitas
pessoas, [...] a sua cor é variável, de acordo com
a luz e cria flashes de luz e sombras muito
bonitas”.

(razões sociais, econômicas e estéticas)



Sustentabilidade na Construção

alvenaria cerâmica estrutural



A diferença no tamanho dos espaços favorece a colocação de argamassa e passagem da instalação elétrica e hidráulica. Diminui o uso de madeira e aumenta a resistência da peça e seu conforto térmico.

Sustentabilidade na Construção

vantagens

A alvenaria estrutural permite a redução de até 20% do custo total da obra (menos madeira, menos peso, maior uniformidade), consomem 43% menos recursos naturais não renováveis, 84% menos água na execução de paredes e emitem 83% menos de gases do efeito estufa.

Obrigada!



izavaladao5@gmail.com