

BIM

BIBLIOTECAS DE FORNECEDORES



arq. Flávia Maritan



**construtora virtual**

[www.construtoravirtual.com.br](http://www.construtoravirtual.com.br)

Blog - [www.bimrevit.com](http://www.bimrevit.com)

**implantação**

**gestão**

**modelagem**

**documentação**

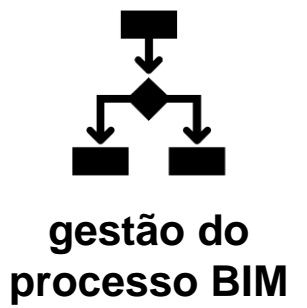
**Informação da construção**



A **construtora virtual** é uma empresa especializada em implementação BIM, desenvolvimento de modelos para documentação e visualização para obra e gestão da informação da construção.

Busca através de consultoria in company melhorar os processos de desenvolvimento e gestão da informação para projetos de edificações.

# Como podemos te ajudar...



implantação BIM



desenvolvimento de bibliotecas, templates e manuais



modelagem da informação



documentação da modelagem da informação

# CLIENTES

athiē | wohnrath

mf+arquitetos

**Hype**  
STUDIO

 Studio art  
arquitetura

 Pauluzzi  
BLOCOS CERÂMICOS

studio  mk27

  
SEFERIN

**9** ESTUDIOG3  
ARQUITETURA

CASSIANO  
ARQUITETOS

 ProjetaBIM

 ELIZABETH  
POCZTARUK  
ARQUITETOS  
PORTO ALEGRE - RS

*Roseli Melnick*  
arquitetura e interiores

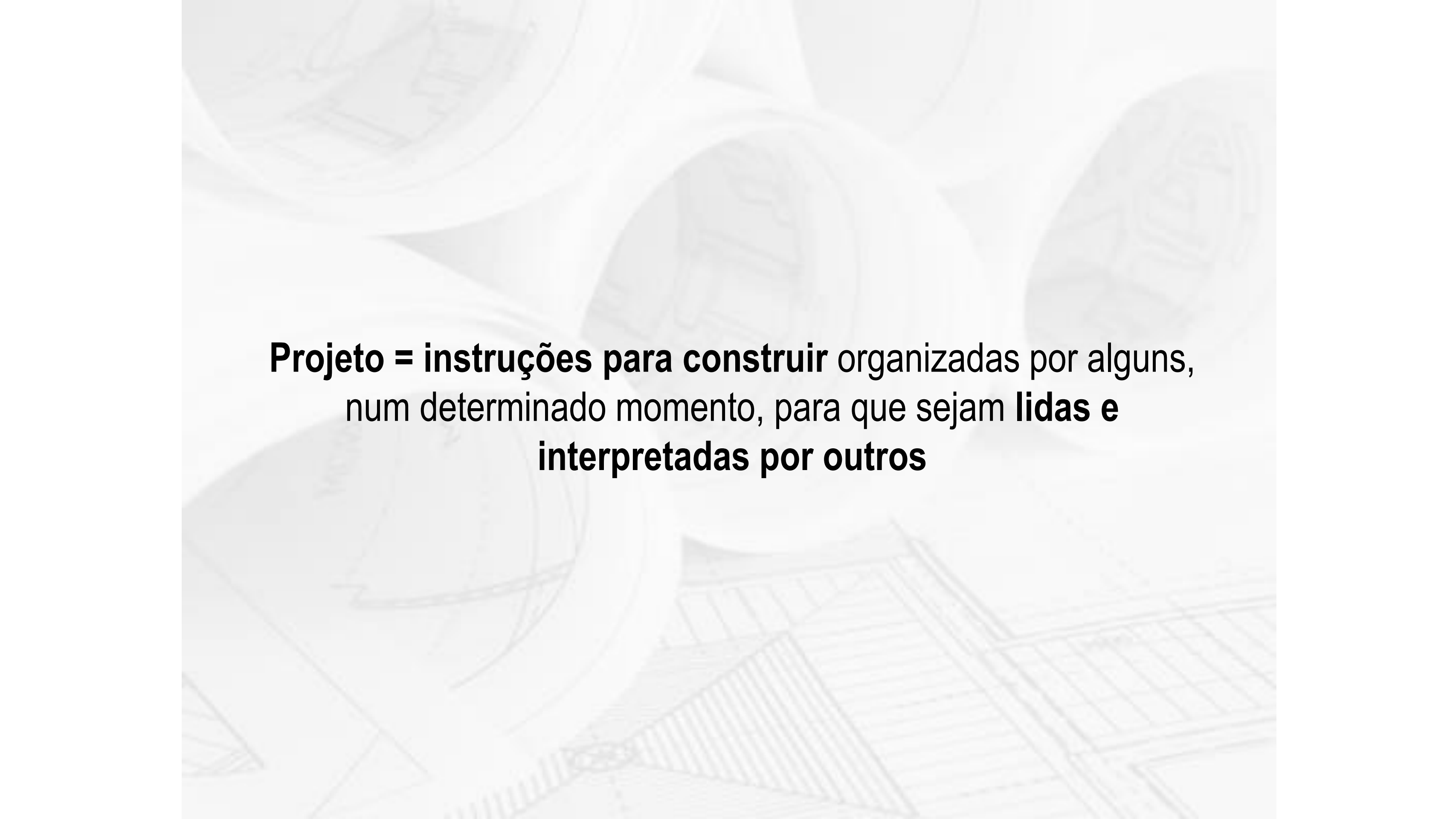
 ON  
ARQ ILUM

R4DESIGN

 PUCRS  
Pontifícia Universidade Católica  
do Rio Grande do Sul


 SANTA CASA  
DE MISERICÓRDIA  
PORTO ALEGRE

COMO ENTENDEMOS BIM...



**Projeto = instruções para construir** organizadas por alguns,  
num determinado momento, para que sejam **lidas e**  
**interpretadas por outros**





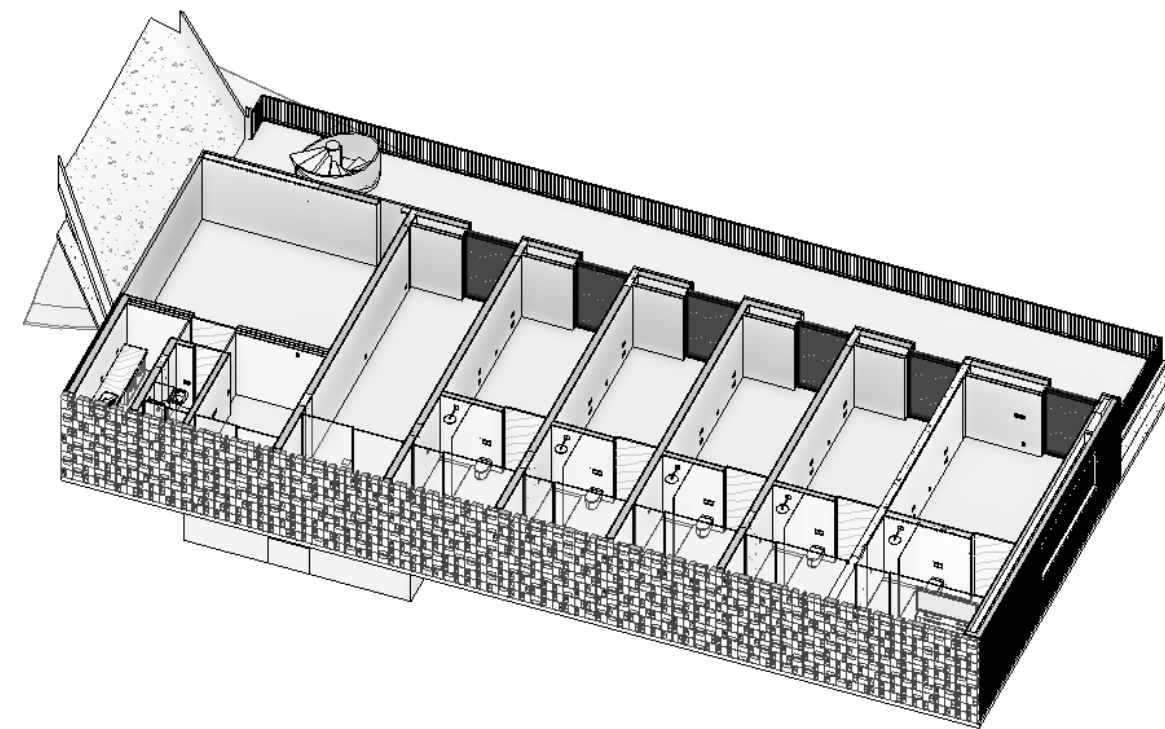
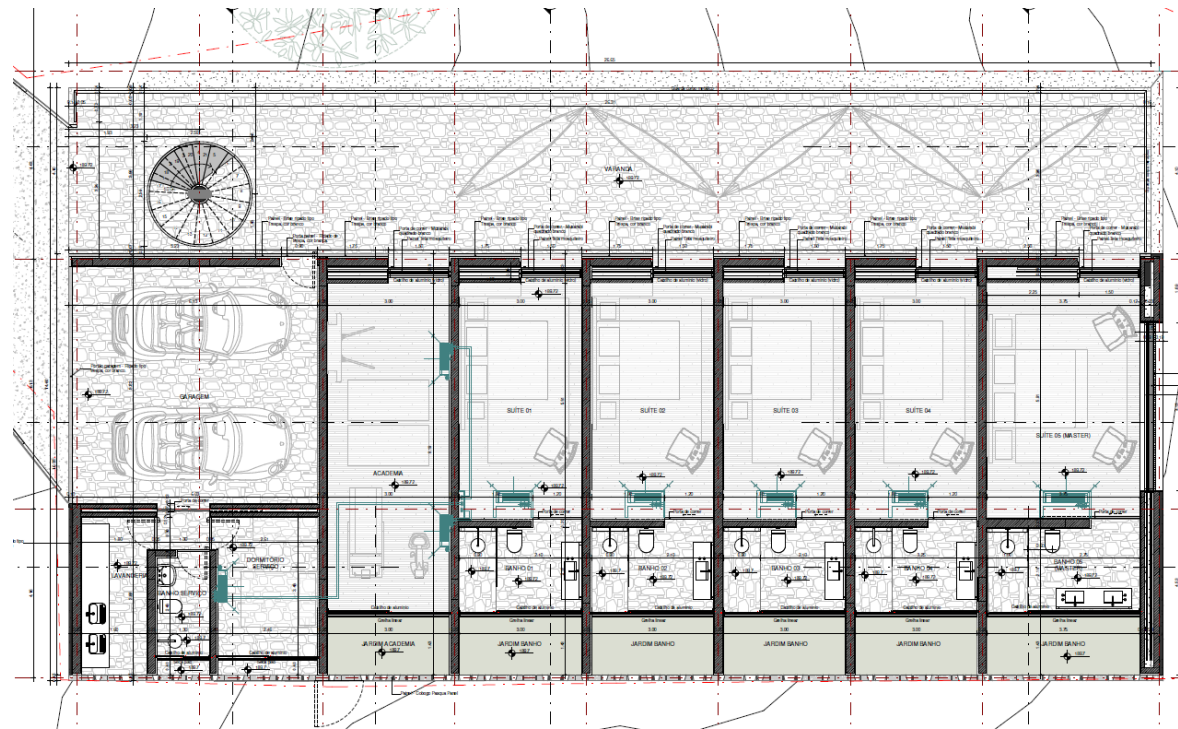
**Projeto BIM = processo integrado** que armazena e dinamiza as trocas de informação de projeto, construção e operação.  
Através da criação de um **modelo tridimensional** do edifício enriquecido com as suas **características físicas, formais e funcionais.**

**Construção virtual**

# BIM não é software, mas eles serão a ferramenta para gerar e desenvolver este processo



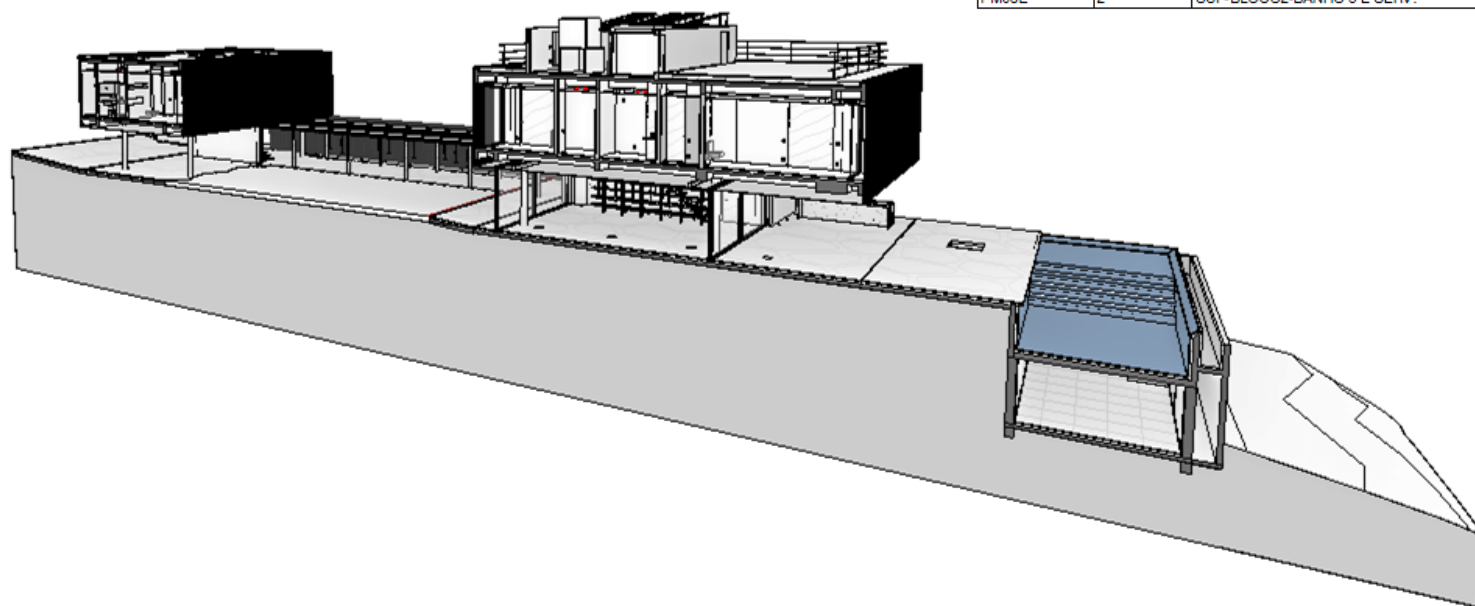
# A GERAÇÃO DE DOCUMENTOS MAIS CONSISTENTES E MAIS ÍNTEGROS



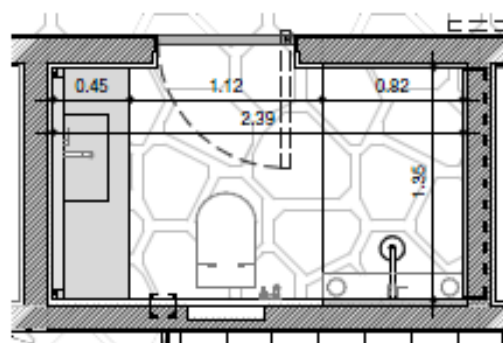
# A EXTRAÇÃO DAS QUANTIDADES DE UM PROJETO

MD_CAIXILHOS DE ALUMÍNIO								
CÓD.	QUANT.	AMBIENTE	TIPO	LARGURA	ALTURA	ACABAMENTO	VIDRO	OBS.
CA01	2	TER-BLOCO1- SALA	3 Folhas de correr embutidas	1028	260	Aluminio cor champagne	Vidro Laminado	Vidro único, conforme orientação da consultoria do CTE
CA02	1	TER-BLOCO1- SALA	3 Folhas de correr canto L	898	260	Aluminio cor champagne	Vidro Laminado	Vidro único, conforme orientação da consultoria do CTE
CA03	1	TER-BLOCO1- COZINHA	1 Folhas de correr embutida	363	260	Aluminio cor champagne	Vidro Laminado	Vidro único, conforme orientação da consultoria do CTE
CA04a	2	SUP-BLOCO1- DORM. 1 E 2	2 Folhas de correr canto L	407	250	Aluminio cor champagne	Vidro Laminado	Vidro único, conforme orientação da consultoria do CTE
CA04b	2	SUP-BLOCO1- DORM. 1 E 2	2 Folhas de correr canto L	500	250	Aluminio cor champagne	Vidro Laminado	Vidro único, conforme orientação da consultoria do CTE
CA05	2	SUP-BLOCO1- BANHO 1 E 2	2 Folhas de correr entre vão	179	250	Aluminio cor champagne	Vidro Laminado	Vidro único, conforme orientação da consultoria do CTE
CA06	2	SUP-BLOCO1- SALA DE TV E ESC.	2 Folhas de correr entre vão					Vidro único, conforme orientação da consultoria do CTE
CA7a	1	SUP-BLOCO1- DORM. CASAL	2 Folhas de correr canto L	557				
CA07b	1	SUP-BLOCO1- DORM. CASAL	3 Folhas de correr canto L	920				
CA08	1	SUP-BLOCO1- BANHO 3	2 Folhas de correr canto L	155				
CA09a	1	SUP-BLOCO1- DORM. 3	2 Folhas de correr canto L	557				
CA09b	1	SUP-BLOCO1- DORM. 3	2 Folhas de correr canto L	318				
CA10	1	SUP-BLOCO2- DORM. 6	2 Folhas de correr canto L	388				
CA11	2	SUP-BLOCO2- DORM. 4 E 5	2 Folhas de correr canto L	342				
CA12	1	SUP-BLOCO2- DORM. SERVIÇO	2 Folhas de correr canto L	330				

MD_PORTAS									
CODIGO	QUANT.	AMBIENTE	TIPO	LARGURA	ALTURA	ACABAMENTO			
PA01E	1	SS-ACESSO	PORTA PIVOTANTE 1 FOLHA	123	225	PALETA Z COR CHAMPAGNE			
PA02E	1	SS-BANHO PISCINA	PORTA PIVOTANTE 1 FOLHA	80	225	PALETA Z COR CHAMPAGNE			
PA03D	1	SS-DEPOSITO	PORTA PIVOTANTE 1 FOLHA	120	225	PALETA Z COR CHAMPAGNE			
PA04	1	SS-A TÉCNICA	PORTA PIVOTANTE 2 FOLHAS	120	225	PALETA Z COR CHAMPAGNE			
PA05	2	COB-BLOCO1-A. TÉCNICA	PORTA PIVOTANTE 2 FOLHAS	120	140	PAINEL MINIWAVE HUNTER DOUGLAS PERFURADO ACAB. PVDF2 - IDEM PAREDES			
PA06	3	COB-BLOCO1-A. TÉCNICA	PORTA PIVOTANTE 1 FOLHA	90	140	PAINEL MINIWAVE HUNTER DOUGLAS PERFURADO ACAB. PVDF2 - IDEM PAREDES			
PA07	1	COB-BLOCO1-A. TÉCNICA	PORTA PIVOTANTE 2 FOLHAS	99	160	PAINEL MINIWAVE HUNTER DOUGLAS PERFURADO ACAB. PVDF2 - IDEM PAREDES			
PM01D	1	TER-BLOCO1-COZ	PORTA PIVOTANTE 1 FOLHA	90	260	FÓRMICA OU LACA BRANCA CONFORME AMOSTRA			
PM01E	2	TER-BLOCO1-ANTECAMARA E LAVABO	PORTA PIVOTANTE 1 FOLHA	90	260	FÓRMICA OU LACA BRANCA CONFORME AMOSTRA			
PM02	2	SUP-BLOCO1-ACESSO DORM.	PORTA CORRER 1 FOLHA	160	250	FÓRMICA OU LACA BRANCA CONFORME AMOSTRA			
PM02-	2	SUP-BLOCO1-ACESSO DORM.	PORTA CORRER 1 FOLHA	160	250	FÓRMICA OU LACA BRANCA CONFORME AMOSTRA			
PM03	1	SUP-BLOCO1-BANHO 1 E 2	PORTA CORRER 1 FOLHA	90	250	FÓRMICA OU LACA BRANCA CONFORME AMOSTRA			
PM03-	1	SUP-BLOCO1-BANHO 1 E 2	PORTA CORRER 1 FOLHA	90	250	FÓRMICA OU LACA BRANCA CONFORME AMOSTRA			
PM04	1	SUP-BLOCO1-BANHO 3	PORTA CORRER 1 FOLHA	80	250	FÓRMICA OU LACA BRANCA CONFORME AMOSTRA			
PM05	2	SUP-BLOCO1-BANHO CASAL	PAINEL + PORTA PAINEL COM DOBRADIÇA INVISIVEL	80	250	FÓRMICA OU LACA BRANCA CONFORME AMOSTRA			
PM06	1	SUP-BLOCO2-ESCADA	PORTA PIVOTANTE 1 FOLHA	95	250	FÓRMICA OU LACA BRANCA CONFORME AMOSTRA			
PM07D	2	SUP-BLOCO2-ACESSO DORM. 6 E 4	PORTA PIVOTANTE 1 FOLHA	90	250	FÓRMICA OU LACA BRANCA CONFORME AMOSTRA			
PM07E	3	SUP-BLOCO2-ACESSO DORM. 5, LAVANDERIA E DORM. SERV.	PORTA PIVOTANTE 1 FOLHA	90	250	FÓRMICA OU LACA BRANCA CONFORME AMOSTRA			
PM08D	1	SUP-BLOCO2-BANHO	PORTA PIVOTANTE 1 FOLHA	80	250	FÓRMICA OU LACA BRANCA CONFORME AMOSTRA			
PM08E	2	SUP-BLOCO2-BANHO 5 E SERV.	PORTA PIVOTANTE 1 FOLHA	80	250	FÓRMICA OU LACA BRANCA CONFORME AMOSTRA			

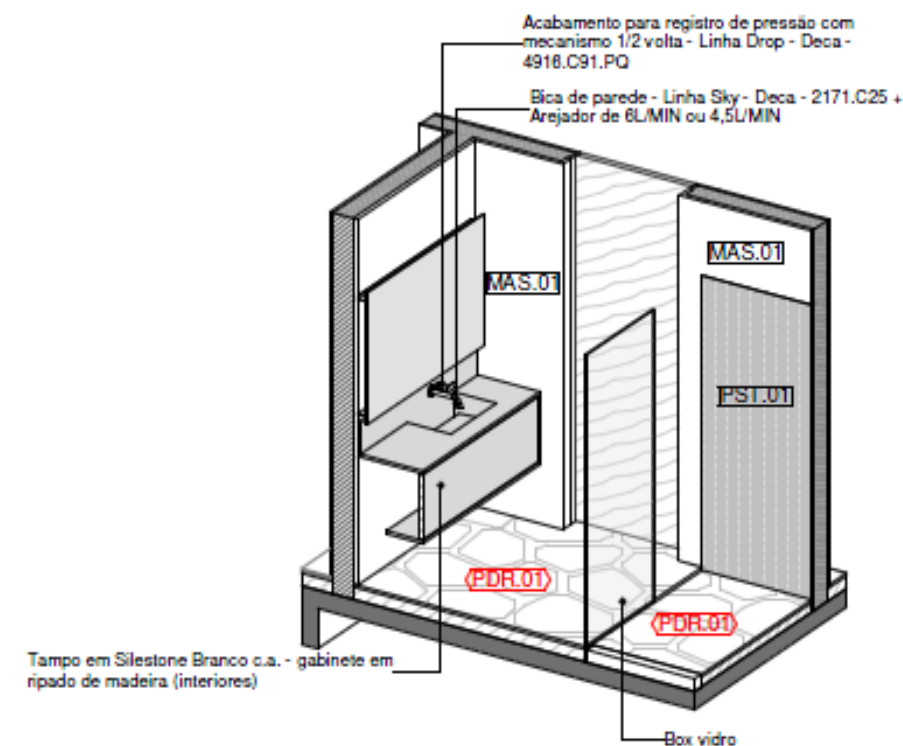
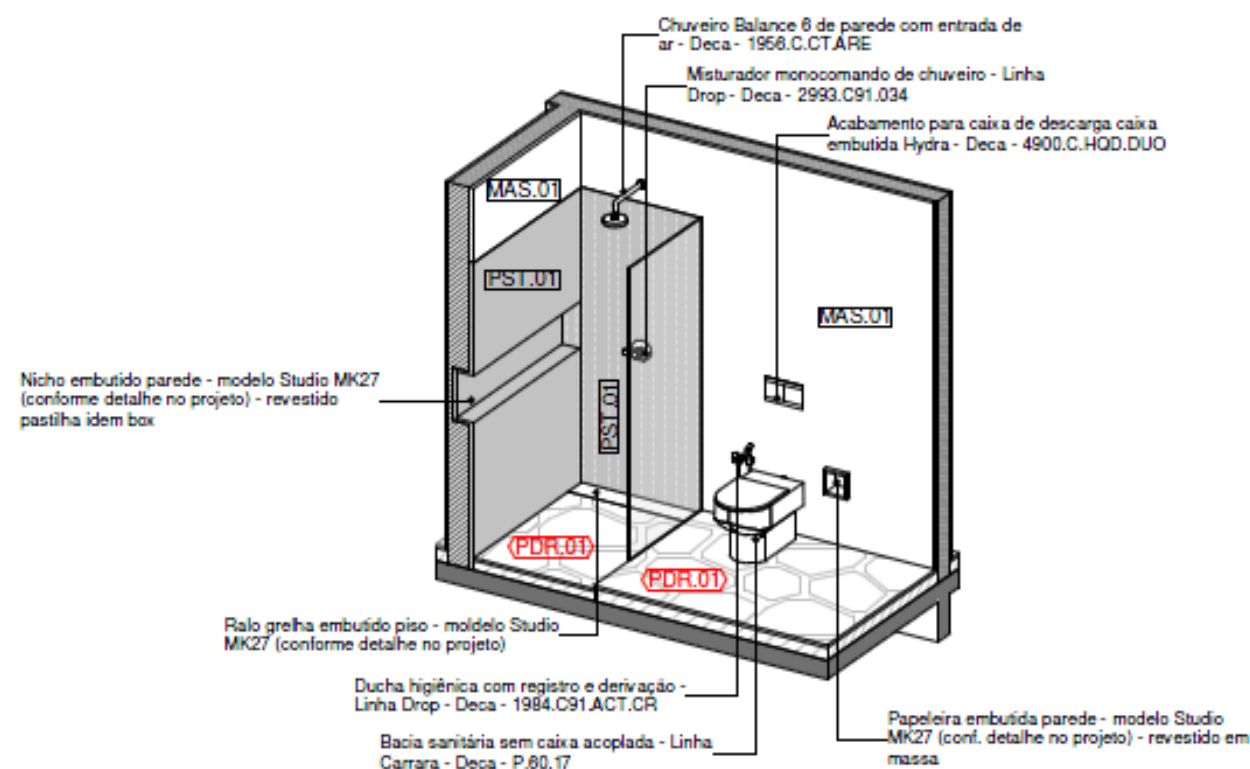


# A EXTRAÇÃO DAS QUANTIDADES DE UM PROJETO

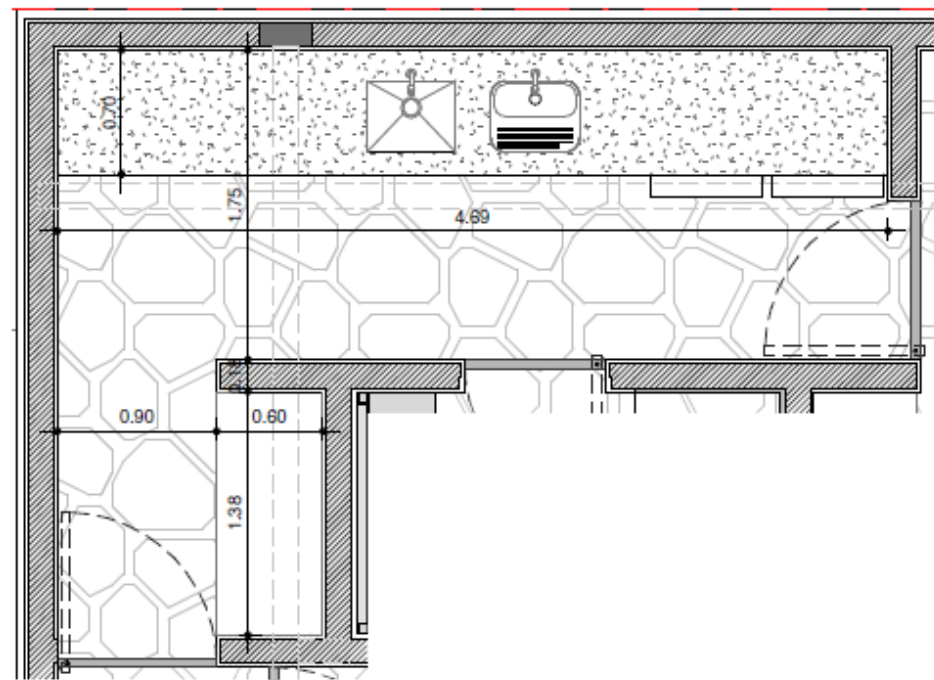


PB\_MD\_SUP\_BANHO SERV.

MD_METAIS, LOUÇAS, TAMPOS, NICHOS_BANHO SERVICO	
AMBIENTE/ PEÇA	UN.
BANHO DE SERVIÇO	
Acabamento para caixa de descarga caixa embutida Hydra - Deca - 4900.C.HQD.DUO	1
Acabamento para registro de pressão com mecanismo 1/2 volta - Linha Drop - Deca - 4916.C91.PO	1
Bacia sanitária sem caixa acoplada - Linha Carrara - Deca - P.80.17	1
Bica de parede - Linha Sky - Deca - 2171.C25 + Arejador de 6L/MIN ou 4,5L/MIN	1
Caixa de descarga embutida - Deca - 2501.CX.MC.AF	1
Chuveiro Balance 8 de parede com entrada de ar - Deca - 1956.C.CT.ARE	1
Ducha higiênica com registro e derivação - Linha Drop - Deca - 1984.C91.ACT.CR	1
Misturador monocomando de chuveiro - Linha Drop - Deca - 2993.C91.034	1
Nicho embutido parede - modelo Studio MK27 (conforme detalhe no projeto) - revestido pastilha idem box	1
Papeleira embutida parede - modelo Studio MK27 (conf. detalhe no projeto) - revestido em massa	1
Ralo grelha embutido piso - modelo Studio MK27 (conforme detalhe no projeto)	1
Tampo em Silestone Branco c.a. - gabinete em ripado de madeira (interiores)	1

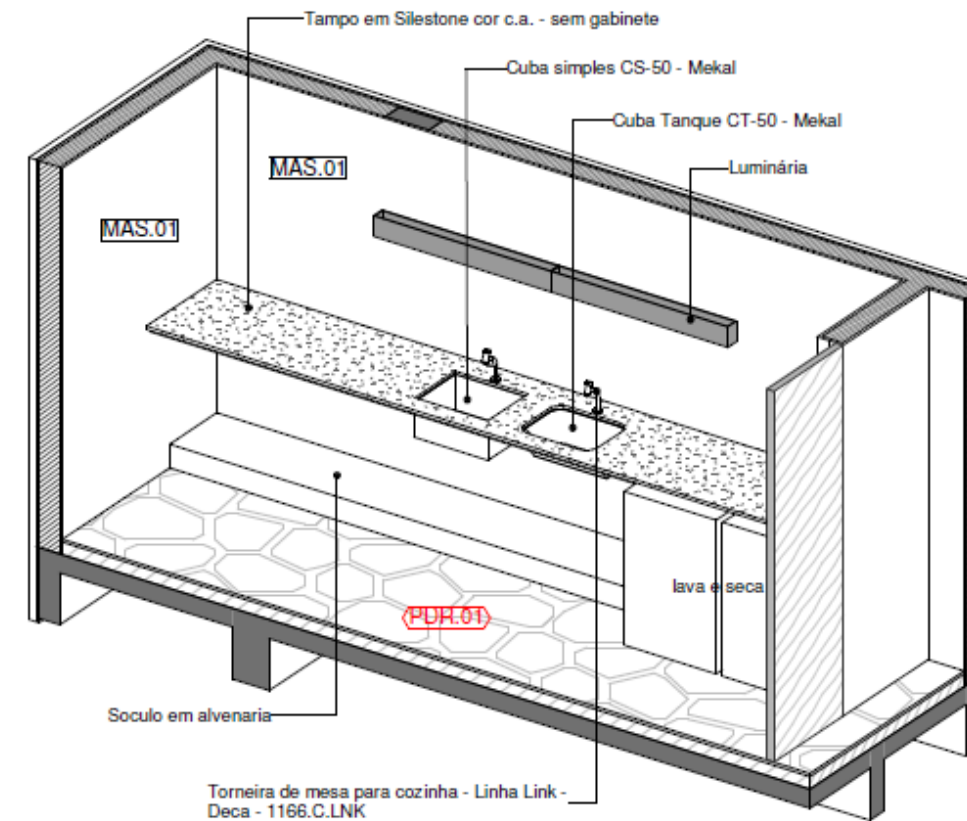


# A EXTRAÇÃO DAS QUANTIDADES DE UM PROJETO

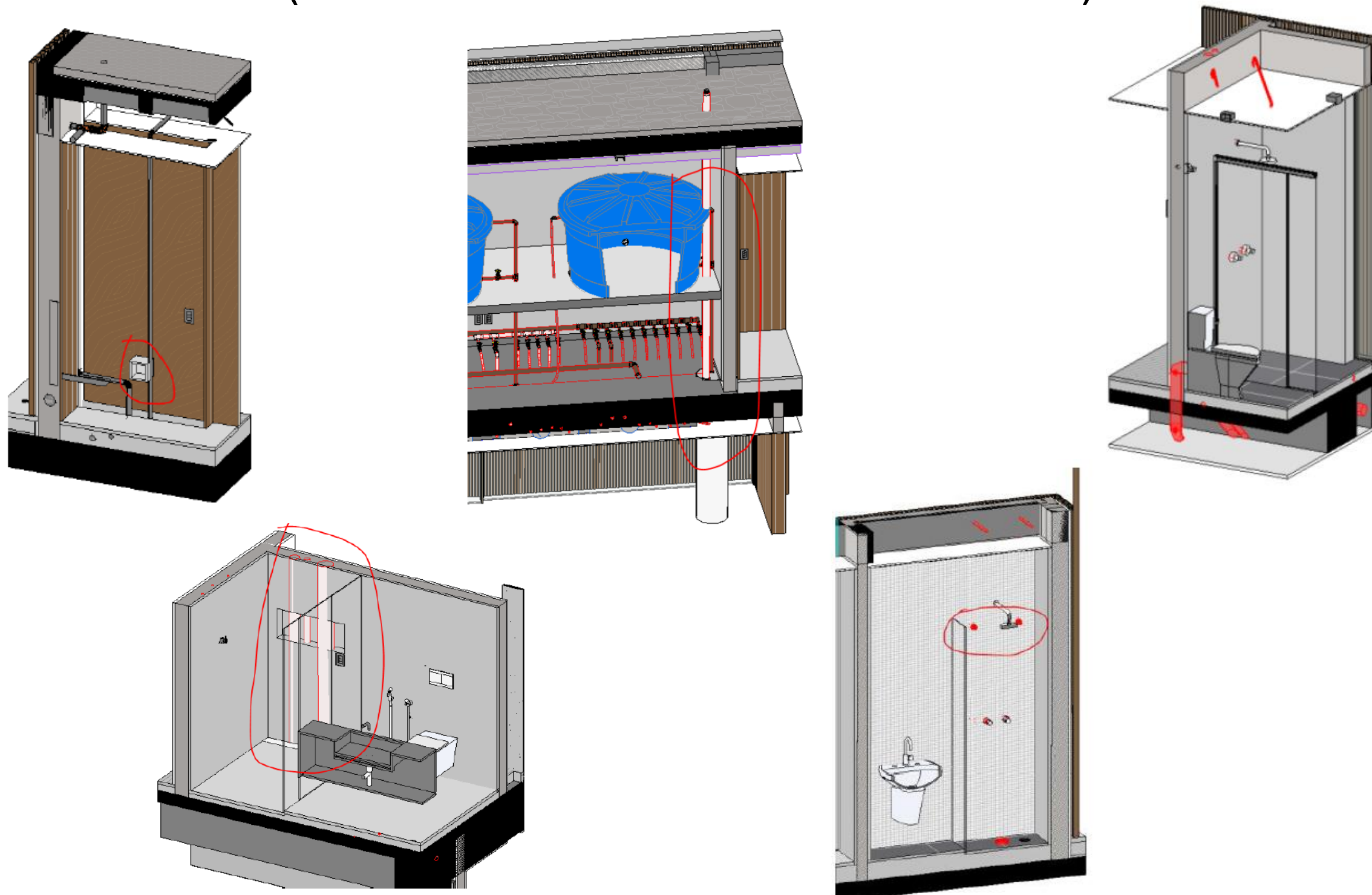


PB\_MD\_SUP\_LAVANDERIA

MD_METAIS, LOUÇAS, TAMPOS, NICHOS_LAVANDERIA	
AMBIENTE/ PEÇA	UN.
LAVANDERIA	
Cuba simples CS-50 - Mekal	1
Cuba Tanque CT-50 - Mekal	1
Tampo em Silestone cor c.a. - sem gabinete	1
Torneira de mesa para cozinha - Linha Link - Deca - 1166.C.LNK	2



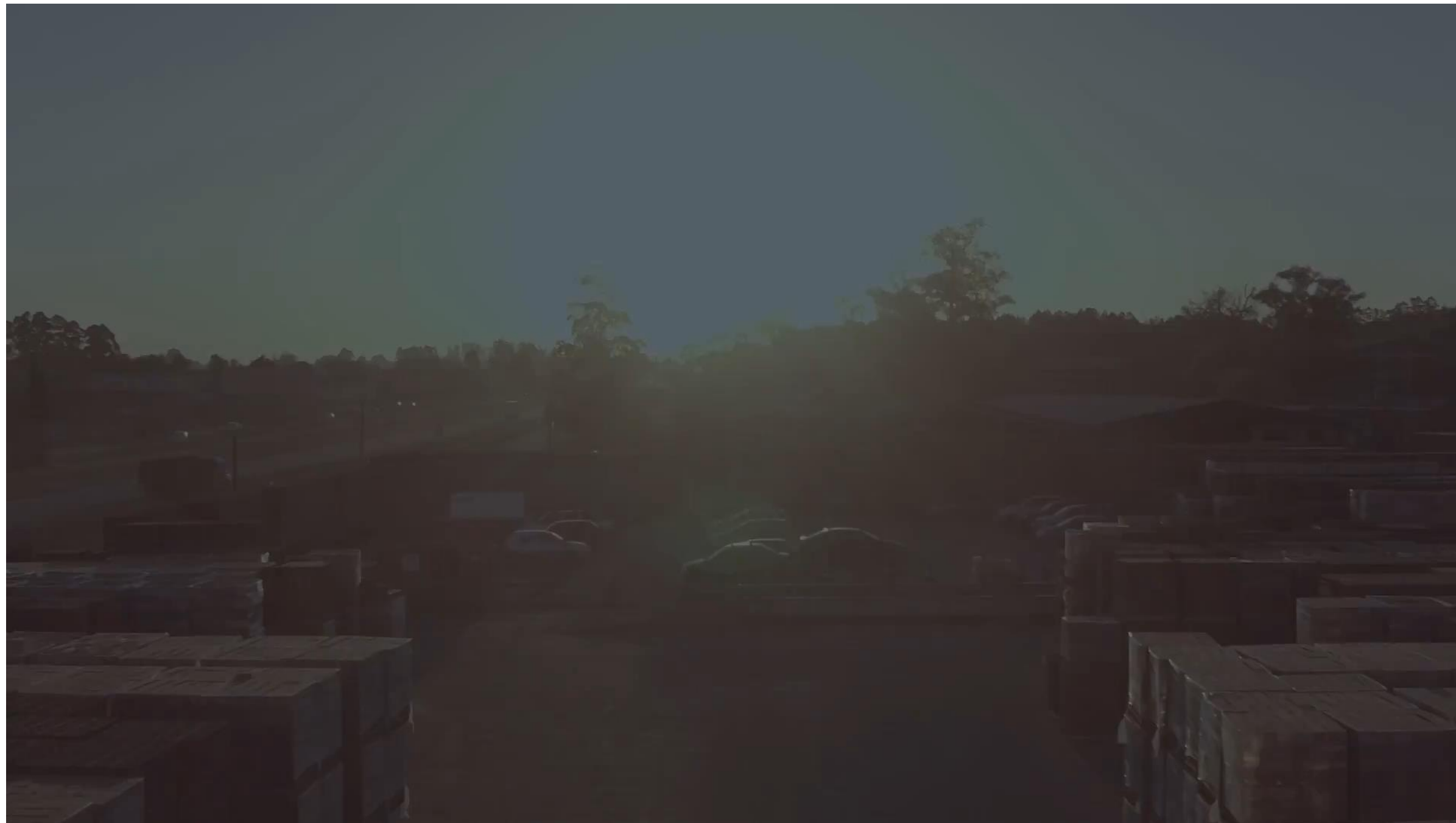
# A IDENTIFICAÇÃO DE INTERFERÊNCIAS (GEOMÉTRICAS E FUNCIONAIS)



PORQUE INVESTIR NESTA MUDANÇA...



# BIBLIOTECAS BIM – CASE PAULUZZI



# BIBLIOTECAS BIM

The image shows a screenshot of the Revit software interface. The top ribbon includes tabs for File, Architecture, Structure, Systems, Insert, Annotate, Analyze, Massing & Site, Collaborate, View, Manage, Add-Ins, Auge, TQS, and Modify. The View tab is active, showing various view creation and management tools. The Properties panel on the left is set to '3D View: {3D}' and shows settings for graphics, camera, and identity data. The Project Browser on the right shows a hierarchy of views, including 'VISTAS DE ALVENARIA' (001-004) and 'VISTAS DE DRYWALL'. The central 3D view displays a complex building structure with a grid and various wall and column elements. A red play button icon is visible in the bottom right corner of the software window.

**Properties Panel:**

- 3D View: {3D}
- View Scale: 1 : 25
- Scale Value: 1: 25
- Detail Level: Fine
- Parts Visibility: Show Original
- Visibility/Graphics Overrides: Edit...
- Graphic Display Options: Edit...
- Discipline: Architectural
- Show Hidden Lines: By Discipline
- Default Analysis Display St...: None
- TIPO DE VISTA: PROJETO
- Sun Path:
- Text: COMENTÁRIO NA PRANC...
- Extents: Crop View  Crop Region Visible  Annotation Crop  Far Clip Active  Far Clip Offset: 30480.00 Section Box
- Camera: Rendering Settings: Edit... Locked Orientation  Perspective  Eye Elevation: 2127.07 Target Elevation: -8462.40 Camera Position: Adjusting
- Identity Data: View Template: <None> View Name: {3D} Dependency: Independent Title on Sheet:
- Phasing: Phase Filter: Show All Phase: New Construction

**Project Browser:**

- Views (KPA)
- PROJETO
- Legends
- Schedules/Quantities
- Sheets (Drawn By)
- VISTAS DE ALVENARIA
  - 001 - VISTAS DE ALVENARIA
  - 002 - VISTAS DE ALVENARIA
  - 003 - VISTAS DE ALVENARIA
  - 004 - VISTAS DE ALVENARIA
- VISTAS DE DRYWALL
- Families
- Groups
- Revit Links

- Testar digitalmente os elementos da construção;
- Especificação de produtos diretos dos fornecedores já com as informações técnicas;
- Adicionar informação ao conteúdo e elementos que estão sendo projetados;
- Maior controle de quantidades e especificações pelas equipes de suprimentos e compras;

# BIBLIOTECAS BIM

## COMO UTILIZAR OS ARQUIVOS:

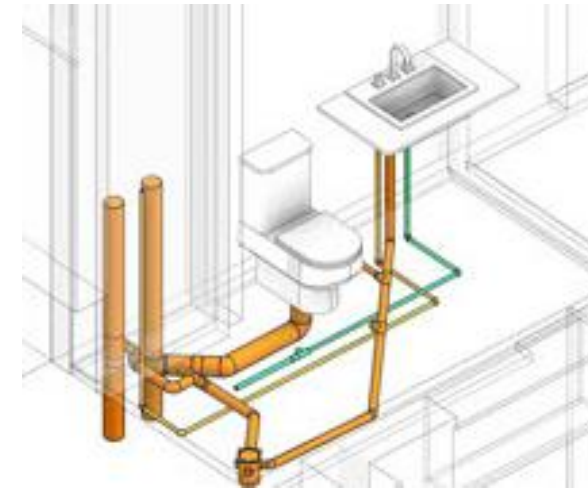
### DECA | CAD

Amplamente utilizado em arquitetura, design de interiores, engenharia civil, entre outros, a biblioteca DecaCad se estende em arquivos tipo CAD (computer aided), criado e comercializado pela Autodesk Inc. desde 1982.



### DECA | BIM

Buscando atender a crescente demanda dos profissionais por famílias de louças e metais sanitários para projetos com o conceito BIM (Building Information Modeling), a Deca é o primeiro fabricante nacional de louças e metais sanitários a oferecer uma biblioteca desenvolvida para os projetos com esse conceito.



# TigreCAD®



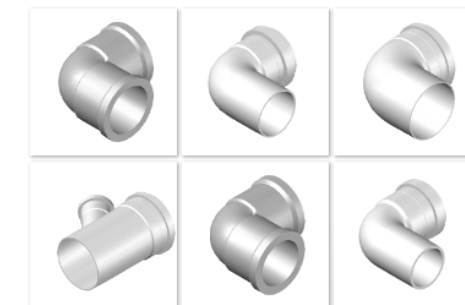
O TigreCAD® é um aplicativo feito para os profissionais de Construção Civil, servindo de apoio aos projetistas e engenheiros nos desenhos técnicos para Esgoto Predial, Água Fria, Água Quente e PEX.

O aplicativo é voltado ao software AutoCAD® e Revit®, possuindo uma interface gráfica e um conjunto de ferramentas especiais para a inserção, edição e quantificação de materiais. Com a Tigre, é ferramenta pra todo projeto.

Acesse o site [Mundo Tigre](#), cadastre-se para baixar o software e facilite a sua rotina.

## Itens populares

Clique em um item pra fazer o download de um arquivo



# BIBLIOTECAS BIM



A tecnologia BIM – building information modeling ou modelagem da informação da construção, surge como uma alternativa para auxiliar projetistas na compatibilização dos diversos projetos envolvidos para execução final de um empreendimento. Desta forma os envolvidos na elaboração de um projeto, são capazes de antecipar os erros na execução de uma obra, através da visualização de modelos em 3D.

# BIBLIOTECAS BIM

Portugues | English  
Websites Gerdau

GERDAU

QUEM SOMOS | PRODUTOS | MEIO AMBIENTE E RESPONSABILIDADE SOCIAL | MEDIA CENTER | INVESTIDORES | PESSOAS | CONTATO

Q Pesquisar Produtos OK

PRODUTOS

- BIBLIOTECA BIM
- CONSTRUÇÃO CIVIL >
- INDÚSTRIA >
- AGROPECUÁRIO >
- AUTOMOTIVO >
- MINÉRIO DE FERRO >
- EXPORTAÇÃO >
- CATÁLOGOS E MANUAIS >
- CERTIFICADOS DE QUALIDADE >
- CONSULTORIA TÉCNICA >
- PESQUISA E DESENVOLVIMENTO >
- GALERIA DE VÍDEOS >
- O AÇO EM NOSSOS LARES >

## BIBLIOTECA BIM GERDAU PARA CONSTRUÇÕES METÁLICAS

INOVAÇÃO E AGILIDADE EM UM CLIQUE.

A biblioteca BIM GERDAU para os produtos da linha de Construção Metálica já está disponível para download.

Desenvolvidos para as plataformas Autodesk Revit, os modelos digitais dos Perfis Estruturais (W e HP) garantem mais velocidade e praticidade no desenvolvimento dos seus produtos.

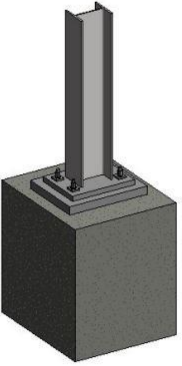
Além de todos os benefícios, você poderá arquivar o conteúdo em seu computador para usar e buscar os modelos direto no software a qualquer hora e sempre que quiser.

**Clique no ícone abaixo para baixar a biblioteca e o tutorial.**  
Disponível para versão Revit 2017 e Revit 2018.



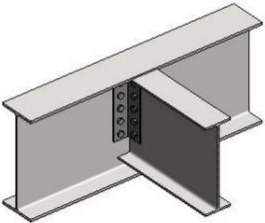
## TUTORIAL BIM

GERDAU



6 PERSPECTIVA 02

Figura 12 - Perspectiva da placa de base, chumbador e elementos de concreto.



7 PERSPECTIVA 03

Figura 13 - Perspectiva da ligação entre viga suporte e viga suportada com par de cantoneiras.

Celite

Pesquise conteúdo. Ex: cadeira barcelo

## Itens populares

Clique em um item pra fazer o download de um arquivo ZIP



# BIBLIOTECAS BIM

duratex | durafloor

Pisos Rodapés Painéis Blog

Meu Piso Ideal Clube Duratex Baixar arquivos Fale conosco A Dur

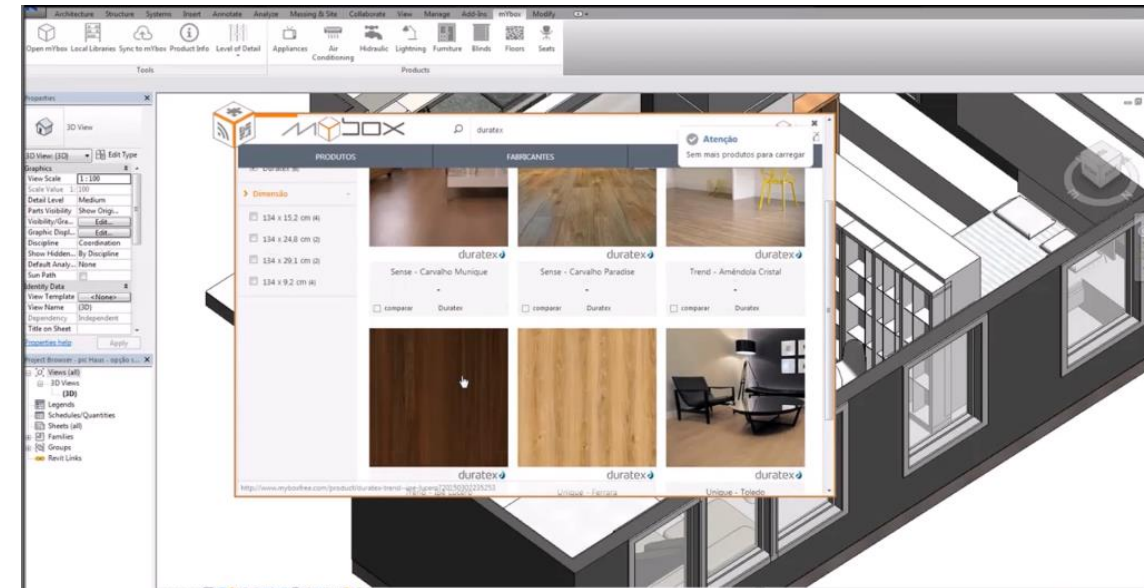
## Catálogo BIM (Building Information Modeling)

[Biblioteca de componentes](#)
[Texturas 32 bits](#)
[Texturas 64 bits](#)

## Pisos Vinílicos (LVT)

[Catálogo de Pisos Vinílicos Durafloor 2019](#)
[Manual de Instalação de](#)

[Ficha técnica de Pisos Vinílicos](#)
[Certificado de Garantia d](#)



Contato | Grupo Sika |

BUILDING TRUST Sika

SIKA BRASIL SOLUÇÕES E PRODUTOS

Soluções e Produtos > Centro de Download > BIM Objects

## SIKA & BIM (BUILDING INFORMATION MODELING)

Ambitions  
Documentação de Marketing  
Documentação Técnica  
Publicações  
**BIM Objects**

### BIM E O VALOR AGREGADO SIKA

Para a importância crescente do BIM no planejamento, concepção e realização de projectos de construção, a Sika oferece uma gama de componentes BIM para pisos, coberturas e impermeabilização. Esses objetos podem ser integrados no modelo BIM para ajudar a definir, com o fluxo de trabalho os seguintes benefícios:

- Acelerar o seu processo de planejamento,
- Antecipar problemas de execução,
- Fazer uma gestão do projeto de forma mais eficiente,
- Fazer quantificações de forma mais rápida e precisa
- Obter detalhes de sistemas de aplicação

**DOWNLOAD BROCHURA - SAIBA MAIS SOBRE SIKA E BIM**

### SISTEMA DE PISOS INDUSTRIAIS DECORATIVO DE POLIURETANO ELÁSTICO COM

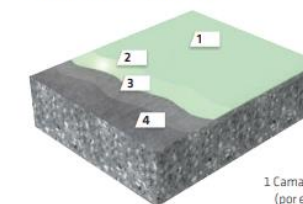
#### Sika ComfortFloor® PS-23

Sika ComfortFloor® PS-23 é um sistema de pisos industriais de poliuretano altamente elástico e decorativo, ideal para ser utilizado em construções de clínicas médicas (hospitais), estabelecimentos de ensino (escolas), comércios e residências.

#### Características/vantagens:

- Superfície lisa e densa com acabamento acetinado e fosco
- Boa resistência química
- Integrado, impermeável
- Piso confortável e macio
- Altamente decorativo com mais de 70 opções de cores disponíveis
- Baixo teor de VOC, inodoro
- Boa resistência ao desgaste, resiliente

#### Construção de objetos BIM



1 Camada de selagem Sika (por exemplo, Sikafloor®-305 W)  
2 Revestimento de base Sika

### SISTEMA DE PISOS INDUSTRIAIS DE ESTACIONAMENTO PARA AUTOMÓVEIS INDUSTRIAL COM

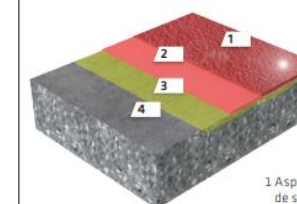
#### Sikafloor® MultiDur EB-24

O Sikafloor® MultiDur EB-24 é um sistema de pisos industriais com uma superfície texturizada e antiderrapante, projetado para ser utilizado em áreas em que são necessárias resistências antiderrapantes e químicas, além de alta resistência mecânica. É ideal para utilização em estacionamentos de automóveis.

#### Características/vantagens:

- Alta resistência mecânica
- Boa resistência química
- Integrado
- Superfície antiderrapante
- Mais de 200 cores disponíveis

#### Construção de objetos BIM



1 Aspersão de quartzo e camada de selagem Sika (por exemplo, Sikafloor®-264) e emissão



# BIM NO BRASIL



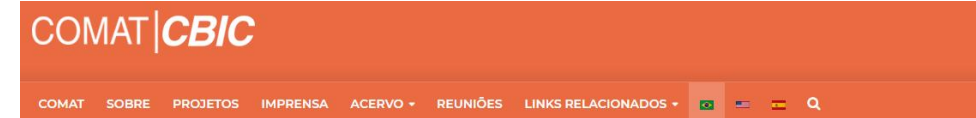
# COMITÊ ESTRATÉGICO DE IMPLEMENTAÇÃO DO BIM (CE-BIM)

## Governo Federal - Brasil

O Governo Federal quer colocar em prática a estratégia de implantação e disseminação da Modelagem da Informação para a Construção no Brasil.

Governo Federal lança nova plataforma para reduzir custos na Construção Civil e disseminar o BIM

PUBLICADO POR THAMIRIS TREIGHER EM MERCADO | ATUALIZADO [23/08/2018] CRIADO [16/05/2018]



31/05/2019

Governo Federal avança no projeto de implantação do BIM em obras públicas



ABDI e Ministério da Indústria lançam a maior biblioteca pública BIM do mundo



Guarde este artigo



Uso do BIM será obrigatório a partir de 2021 nos projetos e construções brasileiras

PUBLICADO POR INBEC EM NOTÍCIAS | ATUALIZADO [18/12/2018] CRIADO [18/12/2018]



# NORMA BIM

## ABNT NBR ISO 15965

2009 - CEE-134 - Comissão de Estudo Especial de Modelagem de Informação da Construção.

ABNT NBR ISO 15965 é dividida em 7 partes

A disponibilidade de um sistema de classificação de informações codificado padronizado, além de facilitar muito a implementação de vários usos de BIM.



- Bacia sanitária?
- Vaso sanitário?
- Privada?
- ...
- Bacia sanitária?
- Bacia\_Sanitaria?
- ...
- Bacia sanitária
- 2C.11.05.05



► Quadro 1 – As tabelas da ABNT NBR 15965

Tema	Assunto	Tabela
Características dos objetos	Materiais	0M
	Propriedades	0P
Processos	Fases	1F
	Serviços	1S
	Disciplinas	1D
Recursos	Funções	2N
	Equipamentos	2Q
	Componentes	2C
Resultados da construção	Elementos	3E
	Construção	3R
Unidades e espaços da construção	Unidades	4U
	Espaços	4A
Informação da construção	Informação	5I

Fonte: Adaptado de ABNT NBR 15965-1:2011.

# REDE GOV SUL

Governo dos Estados de Santa Catarina, Paraná e Rio Grande do Sul

Promover ações integradas de fomento para implantação de BIM na esfera pública estadual da região sul.

Visão: Ser referência na promoção de ações integradas para implantação de BIM na esfera pública.

Valores: Cooperação, transparência, sustentabilidade, excelência e inovação.



# GUIAS BIM CBIC

## CBIC - Câmara Brasileira da Indústria da Construção

Coletânea Implementação do BIM Para Construtoras e Incorporadoras

	<p><b>Volume 1: Fundamentos BIM</b></p> <ul style="list-style-type: none"><li>• Preâmbulo: características inexoráveis da construção civil</li><li>• Conceituação – o que é BIM e o que não é BIM</li><li>• Principais benefícios e funcionalidades BIM</li><li>• Modelos BIM</li><li>• Objetos e bibliotecas BIM</li><li>• Ciclo de vida dos empreendimentos</li><li>• Casos de usos BIM</li><li>• Casos de usos BIM mais comuns</li><li>• LOD - Nível de desenvolvimento</li></ul>
	<p><b>Volume 2: Implementação BIM</b></p> <ul style="list-style-type: none"><li>• Preâmbulo: por que estabelecer um projeto formal para implantar BIM</li><li>• Obstáculos para a adoção do BIM<ul style="list-style-type: none"><li>• Inércia e resistência às mudanças</li><li>• Dificuldade de entendimento e compreensão</li><li>• Barreiras culturais e particularidades do ambiente brasileiro</li><li>• Especificidades e aspectos intrínsecos ao BIM</li></ul></li><li>• Planejamento de uma implementação BIM<ul style="list-style-type: none"><li>• Localização dentro as fases do ciclo de vida do empreendimento</li><li>• Definição dos objetivos corporativos</li><li>• Pessoas: equipes, papéis organizacionais e responsabilidades</li><li>• Definição dos casos de uso e mapeamento de processos BIM</li><li>• Projetos-piloto de implementação BIM e seus objetivos</li><li>• Informações críticas para implementação</li><li>• Infraestrutura e tecnologia (inclusive hardware e software)</li><li>• Interoperabilidade e procedimentos de comunicação</li><li>• Definição de estratégia e requisitos específicos para contratação BIM</li><li>• Definição dos ajustes e controles de qualidade dos modelos BIM</li></ul></li></ul>
	<p><b>Volume 3: Colaboração e Integração BIM</b></p> <ul style="list-style-type: none"><li>• Preâmbulo: trabalho colaborativo em BIM</li><li>• Colaboração BIM<ul style="list-style-type: none"><li>• Regras para viabilizar o trabalho colaborativo BIM</li><li>• Diretrizes de modelagem</li><li>• Codificação e padronização (sistemas de classificação das informações)</li><li>• Interoperabilidade</li><li>• Formatos de arquivo para troca de informações</li><li>• Templates</li><li>• Softwares BIM</li></ul></li><li>• Integrações BIM</li></ul>
	<p><b>Volume 4: Fluxos de Trabalho BIM</b></p> <ul style="list-style-type: none"><li>• Representações de fluxos de trabalho</li><li>• Fluxograma do processo de planejamento de uma implementação BIM</li><li>• Logograma geral – Ciclo de vida completo de uma edificação nova<ul style="list-style-type: none"><li>• Os 25 casos de usos BIM mapeados pela PennState University, enumerados</li></ul></li><li>• Logograma geral – Ciclo de vida completo de uma edificação nova</li><li>• Fluxogramas específicos, mapeados pela PennState University, correspondentes aos casos de usos mais comuns no Brasil</li><li>• Fluxogramas específicos correspondentes às macrofases Projeto Conceitual e Anteprojeto</li><li>• A referência dos "Manuais de Escopo"</li><li>• Fluxogramas específicos correspondentes à macrofase Projeto Executivo</li></ul>
	<p><b>Volume 5: Formas de Contratação BIM</b></p> <ul style="list-style-type: none"><li>• Formas de Contratação</li><li>• Entregáveis BIM</li><li>• Direitos e Responsabilidades</li><li>• Garantia de Qualidade e Controle de Qualidade</li><li>• Critérios de Avaliação de Modelos BIM</li><li>• Considerações finais</li></ul>



Volume 1: Fundamentos BIM

Volume 2: Implementação BIM

Volume 3: Colaboração e Integração BIM

Volume 4: Fluxos de Trabalho BIM

Volume 5: Formas de Contratação BIM

# GUIAS BIM ABDI-MDIC

Brasileira de Desenvolvimento Industrial (ABDI)  
Ministério da Indústria, Comércio Exterior e Serviços (MDIC)

Guia 1: O Processo de projeto BIM

Guia 2: Classificação da informação no BIM

Guia 3: BIM na Quantificação Orçamentação, planejamento e gestão de serviços da construção

Guia 4: Contratação e Elaboração de projetos BIM na arquitetura e engenharia

Guia 5: Avaliação de desempenho energético

Guia 6: A Implantação de Processo de Projeto BIM

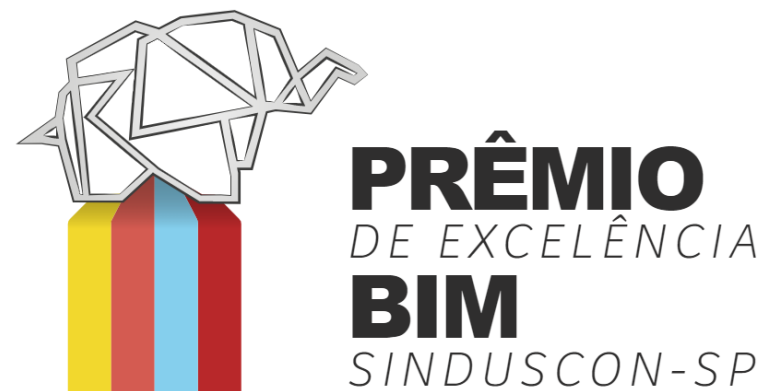


MINISTÉRIO DA  
INDÚSTRIA, COMÉRCIO EXTERIOR  
E SERVIÇOS



# PRÊMIO DE EXCELÊNCIA BIM DESDE 2016

SindusCon - SP



**Categoria Academia**

**2016**

*Categoria Fornecedor*  
**Pormade Portas**

**Categoria Fornecedor**

**2017**

*Categoria Fornecedor*  
**Duratex S.A. – Divisão Deca**

**Categoria Contratante**

**2018**

*Categoria Fornecedor*  
**Saint-Gobain do Brasil**

**Categoria Projetista**

**2019**



**Categoria Construtor**

Roca  
Saint-Gobain do Brasil

**Não é o mais forte quem sobrevive, nem o mais inteligente, mas o que melhor se adapta às mudanças.**

**OBRIGADA!**

maritan.flavia@gmail.com

[www.construtoravirtual.com.br](http://www.construtoravirtual.com.br)

[www.bimrevit.com](http://www.bimrevit.com)